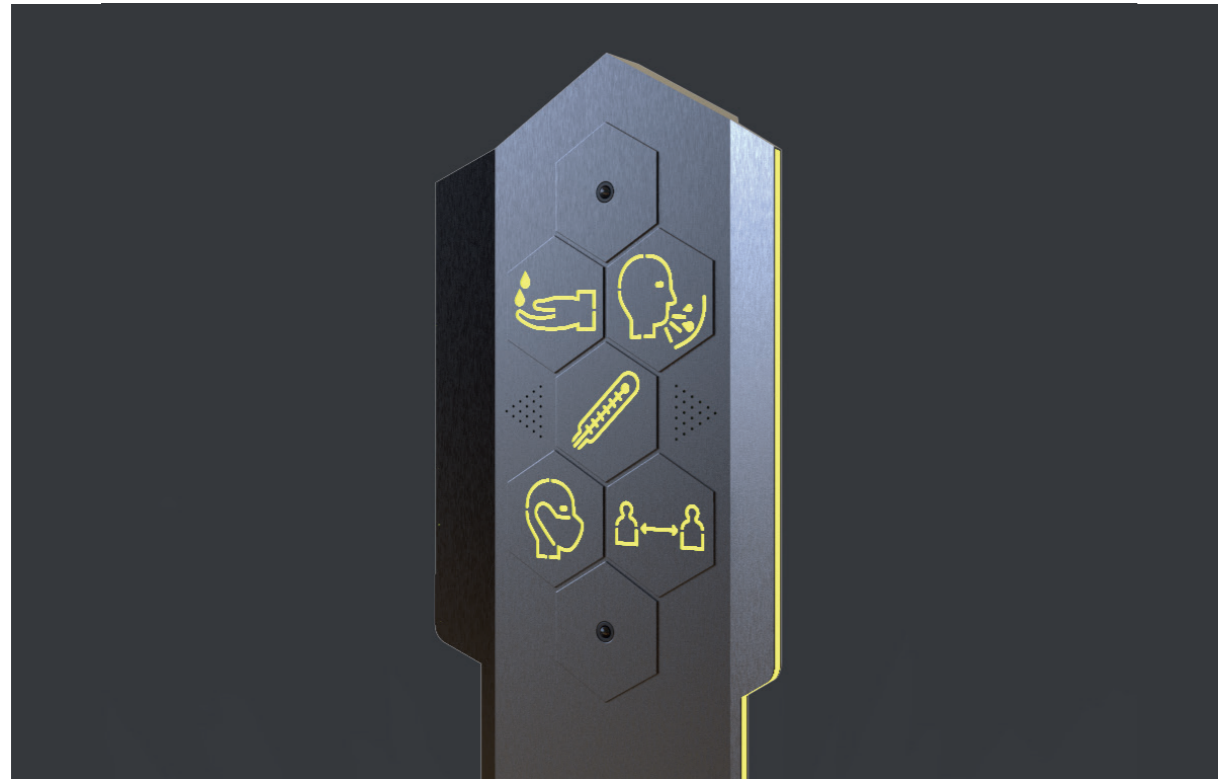


Bee Totem

by C. Brondani, L. Marques, V. Prado

Design for Emergency
Semeando ideias / Seed ideas



PARA QUEM? | WHOM IS IT FOR?

Produto desenvolvido para atender de forma universal, sem contato físico e com vários níveis de acessibilidade aos usuários (**adultos, crianças, idosos, deficientes visuais, deficientes auditivos e cadeirantes**) em espaços de circulação pública (como por exemplo: escolas, hospitais, parques, shopping centers e supermercados).

Product developed to provide universal service, without physical contact and with various levels of accessibility for different users (**adults, children, the elderly, visually impaired, hearing impaired and wheelchair users**) in public circulation spaces (such as schools, hospitals, parks, shopping centers and supermarkets).

POR QUE É RELEVANTE? | WHY IS IT RELEVANT?

A pesquisa realizada no Brasil identificou MEDO e DESCONFORTO como as principais emoções destacadas pelos respondentes, além da ANSIEDADE apontada por muitos como a principal sensação negativa durante o isolamento social. De modo a prover suporte à comunidade, e segurança física e psicológica às pessoas, acreditamos que o reforço da INFORMAÇÃO é de suma importância para o controle e manutenção dos cuidados e ações preventivas durante a pandemia, e, principalmente, porque a COMUNICAÇÃO e orientação das pessoas nestes ambientes será de fundamental relevância no cenário de retomada da vida cotidiana.

The survey conducted in Brazil identified FEAR and DISCOMFORT as the main emotions highlighted by the respondents, in addition to the ANXIETY pointed out by many as the main negative feeling during social isolation. In order to provide support to the community, and physical and psychological security to people, we believe that the reinforcement of INFORMATION is of great importance for the control and maintenance of care and preventive actions during the pandemic, and, mainly, because COMMUNICATION and guidance of people in these environments will be of fundamental relevance in the scenario of resumption of daily life.

Trata-se do design de produto de um TOTEM INFORMACIONAL para espaços de circulação pública. Uma empática solução de design voltado para a cidadania, inclusão e acessibilidade, e que visa contribuir de forma colaborativa tanto no controle da pandemia, quanto na retomada da vida cotidiana.

Baseado no conceito de 'polinizar as informações' através da replicação de mensagens relevantes, e com interações lúdicas por meio de pictogramas (retroiluminados) e áudio mensagem (customizáveis) simultâneos para cada recomendação, o equipamento tem por objetivo comunicar aos usuários sobre pontos essenciais no cenário da pandemia: distanciamento social, utilização de máscara de proteção, constante higienização das mãos e instruções sobre como tossir e/ou espirrar. Funciona a partir de câmeras (em 2 pontos distintos), sensor de presença e áudio comunicação, e, o mais importante, não prevê toques físicos por parte dos usuários. A iluminação lateral do totem ocorre quando da aproximação de algum usuário.

Com medidor de temperatura, pode funcionar também como apoio na aferição da temperatura corporal dos usuários; e por meio de IoT (internet das coisas) eventualmente comunicar-se com aplicativos móveis. O totem foi concebido com dimensional estimado em 160x40cm, e utiliza, de forma adaptada, iconografia desenvolvida para o desafio Design for Emergency (Coronavirus Emergency Free Iconset por Giulia Peretti e Silvia Recalcati).

O QUE É NECESSÁRIO PARA IMPLEMENTAR A IDEIA? WHAT IS NEEDED TO IMPLEMENT THE IDEA?

Estrutura metálica em chapas de aço ou alumínio
Placa de acrílico ou policarbonato para visualização dos pictogramas
Leds para iluminação dos ícones
Câmeras em 2 pontos do totem (superior e mediano)
Auto falantes para saídas de áudio
Sensor de presença
Sensor de temperatura

Metal structure in steel or aluminum sheets
Acrylic or polycarbonate plate for viewing pictograms
LEDs for icon lighting
Cameras at 2 points of the totem (upper and middle)
Speakers for audio outputs
Presence sensor
Temperature sensor

This is the product design of an INFORMATIONAL TOTEM for public circulation spaces. An empathic design solution aimed at citizenship, inclusion and accessibility, and which aims to contribute in a collaborative way both to the control of the pandemic as well in the resumption of daily life.

Based on the concept of 'pollinating information' through the replication of relevant messages, and with playful interactions through simultaneous pictograms (backlit) and audio messages (customizable) for each recommendation, the equipment aims to communicate to users about essential points in the pandemic scenario: social distance, use of a protective mask, constant hands hygiene and instructions on how to cough and / or sneeze. It works from cameras (at 2 different points), presence sensor and audio communication, and, most importantly, does not provide physical touches by users. The side lighting of the totem occurs when a user approaches.

With a temperature gauge, it can also work as a support in the measurement of users' body temperature; and through IoT (internet of things) eventually communicating with mobile applications. The totem was conceived with dimensions estimated at 160x40cm, and uses, in an adapted way, iconography developed for the Design for Emergency challenge (Coronavirus Emergency Free Iconset by Giulia Peretti and Silvia Recalcati).

QUEM PODE CONTRIBUIR? WHO CAN CONTRIBUTE?

Indústrias metalúrgicas e/ou eletroeletrônicas
Empresas que atuam com sinalização/comunicação visual
Desenvolvedores e/ou programadores eletrônicos
Desenvolvedores de aplicativos Web/Mobile
Órgãos governamentais de planejamento urbano

Metallurgical and/or electronics industries
Companies that work with signage/visual communication
Electronic developers and/or programmers
Web/Mobile Application Developers
Government urban planning agencies



Bee Totem

by C. Brondani, L. Marques, V. Prado

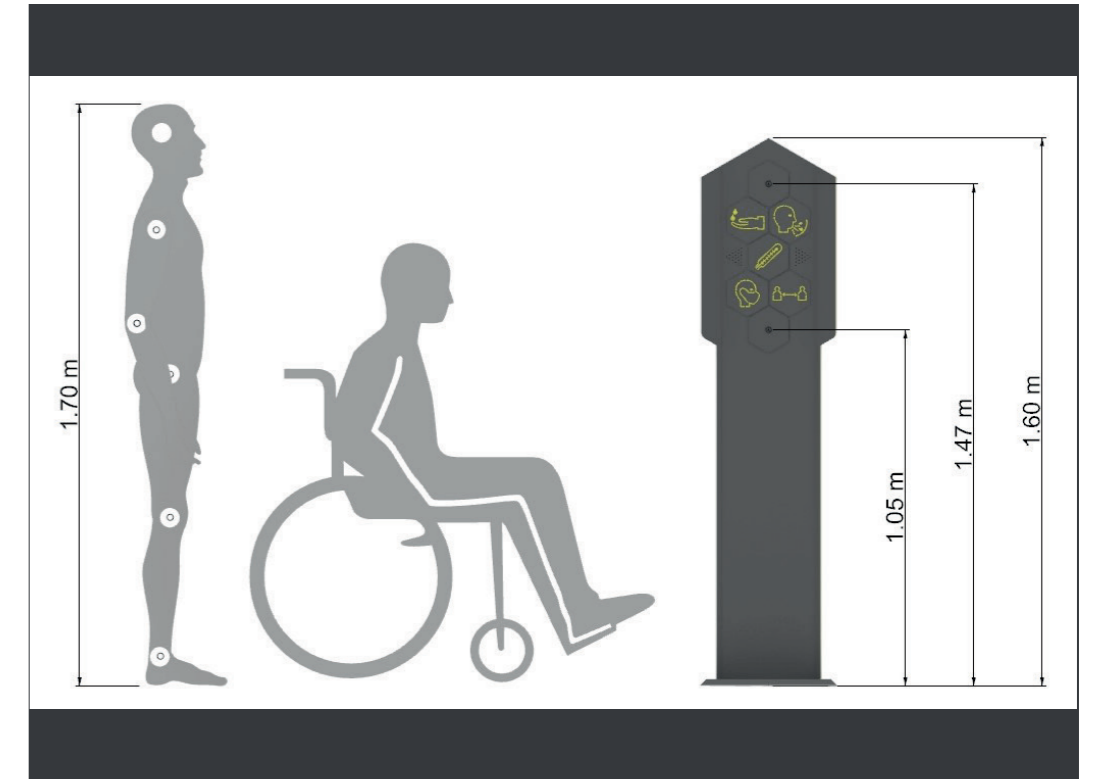
Design for Emergency
Semeando ideias / Seed ideas



Bee Totem_01



Bee Totem_02



Bee Totem_03

Contatos / Contacts:

[linkedin.com/in/cristinebrondani](https://www.linkedin.com/in/cristinebrondani)
[linkedin.com/in/laercio-marques](https://www.linkedin.com/in/laercio-marques)
[linkedin.com/in/vanderleiprado](https://www.linkedin.com/in/vanderleiprado)



[Bee Totem] by [Brondani, Marques & Prado] is licensed under a Creative Commons Attribution 4.0 International License.
cristine@usp.br; laercio.marques@usp.br; pradodesign@hotmail.com